

TUTORIAL KONEKSI WiFi 'UGM-Secure' WINDOWS VISTA

Tutorial ini adalah Panduan untuk koneksi ke WiFi 'UGM-Secure' dengan menggunakan Sistem Operasi Windows VISTA.

Untuk Sistem Operasi Windows, baik XP maupun VISTA harus menggunakan Software tambahan, yaitu UIC_SecureW2_Package.

Software versi modifikasinya (UGM_SecureW2) dapat di-download di situs Tim Integrasi.

Langkah-langkah agar dapat terhubung ke WiFi UGM-Secure menggunakan Windows VISTA:

1. Download Software UGM_SecureW2.zip lalu simpan di Local Disk. Ekstrak file tersebut yang akan menghasilkan 4 macam file seperti terlihat dalam gambar berikut :

Name	Date modified	Type	Size
License	26/03/2009 15:35	Text Document	1 KB
SecureW2	04/09/2009 10:41	Setup Information	4 KB
UGM_SecureW2	26/03/2009 15:23	Application	562 KB
UGM-CA	03/09/2009 9:23	Security Certificate	2 KB

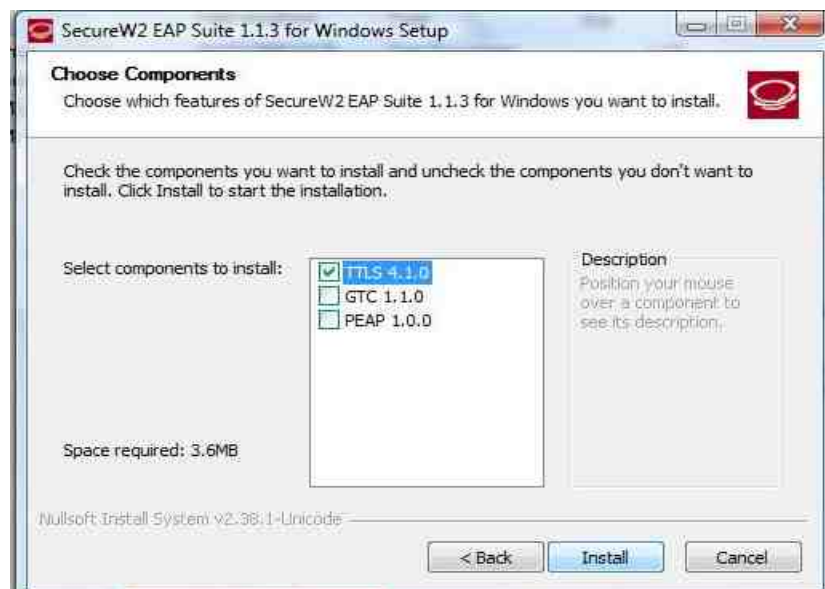
2. Lakukan Proses Instalasi dengan men-double klik file UGM_SecureW2.exe
Selanjutnya akan muncul Pop Up Window berupa Pilihan Bahasa yang akan digunakan. Pilih 'English' lalu klik tombol 'OK'.



3. Lalu akan muncul Pop Up Windows berupa Tampilan Pesan 'Welcome to The SecureW2 EAP Suite 1.13 for Windows Setup'
Klik tombol 'Next' untuk melanjutkan Proses Instalasi



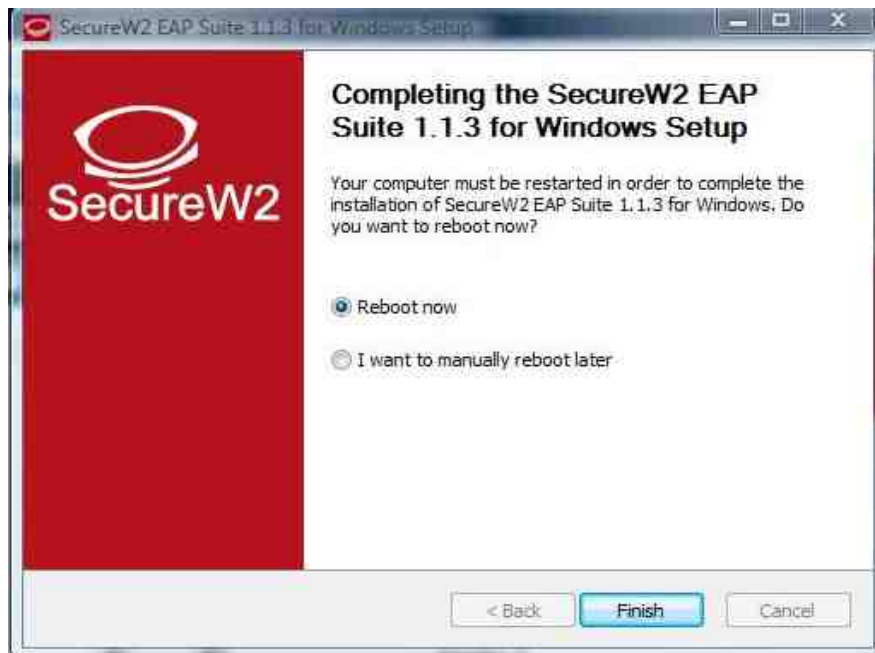
4. Selanjutnya akan muncul Pop Up Windows berupa Pilihan Komponen-komponen yang akan diinstall. Pastikan komponen 'TTLs 4.1.0' sudah tercentang seperti gambar berikut lalu klik tombol 'Install'



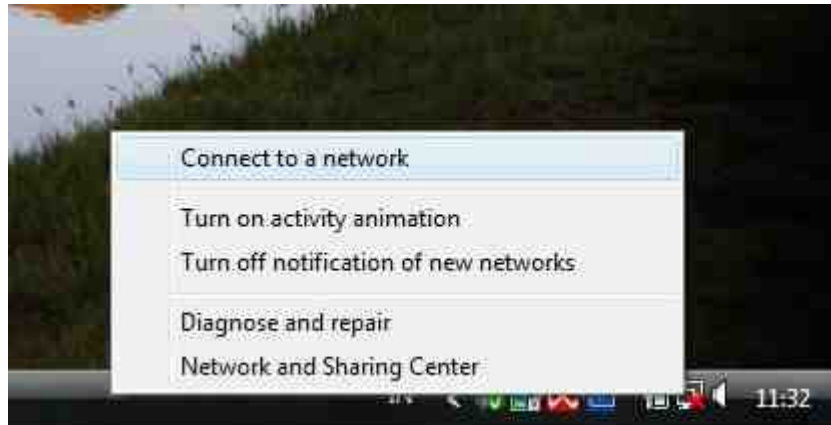
5. Akan muncul Pop Up Windows berupa Pengisian 'Nama Account' dan 'Password Account'. Untuk 'Domain' tidak perlu diisi lalu klik tombol 'OK'



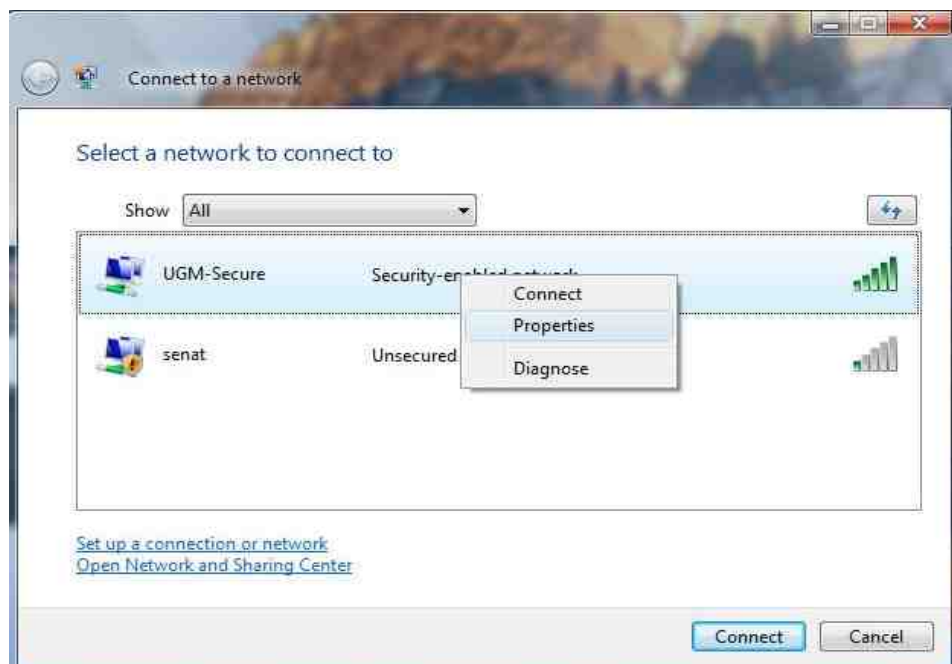
6. Jika 'Nama Account' dan 'Password' sesuai maka Proses Instalasi akan dilanjutkan sampai selesai. Seperti terlihat dalam gambar berikut. Pilih 'Reboot Now' dan klik tombol 'Finish'. Selanjutnya PC akan melakukan Proses Restart. Tunggu hingga proses tersebut selesai.



7. Setelah Proses Restart selesai. Lakukan Koneksi ke WiFi dengan meng-klik kanan icon Network di Pojok Kanan Bawah dan pilih 'Connect to a network' atau bisa juga lewat Menu Start.



8. Setelah itu akan muncul Daftar Nama WiFi yang aktif. Pilih 'UGM-Secure'. Klik kanan pada 'UGM-Secure' lalu pilih 'Properties'



9. Akan muncul Pop Up Windows 'UGM-Secure Wireless Network properties'. Klik Tab 'Security'
Security type : WPA-Enterprise
Encryption type : TKIP
Choose a network authentication method : SecureW2 EAP-TTLS
Setelah diisi sesuai petunjuk di atas lalu klik tombol 'Settings...'



10. Lalu akan muncul Pop Up Windows 'SecureW2 Configuration'. Pilih Profile 'UGM-Secure' lalu klik tombol 'Configure'



11. Selanjutnya akan muncul Pop Up Windows 'UGM-Secure'. Klik Tab 'Certificates'. Pastikan 'Verify server certificate' sudah tercentang. Klik tombol 'Add CA'



12. Akan muncul Daftar Root CA seperti terlihat dalam gambar berikut. Pilih 'OIT UGM Certificate Authority' dan klik tombol 'Add CA'



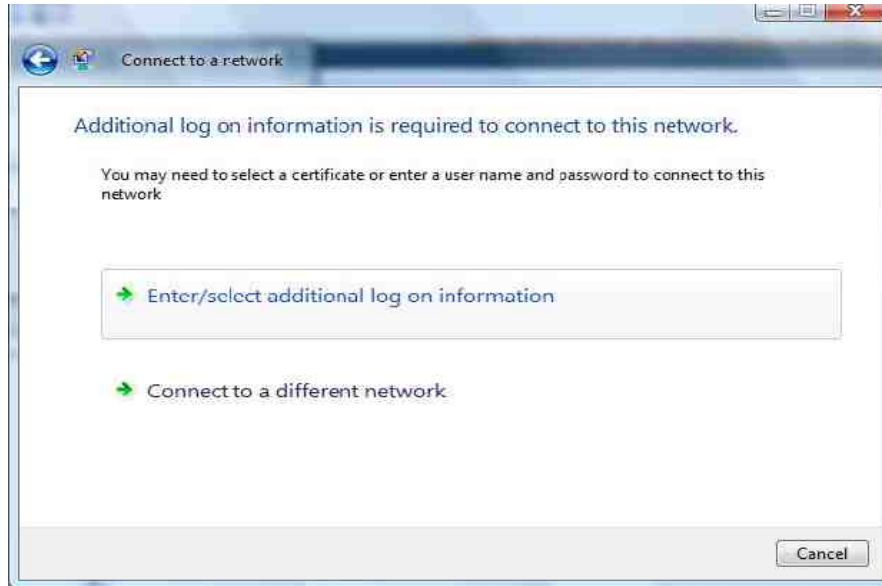
13. Setelah itu, 'OIT UGM Certificate Authority' akan muncul sebagai Trusted Root CA seperti terlihat dalam gambar berikut.
Selanjutnya klik tombol 'OK'



14. Lalu akan muncul Pop Up Windows berupa Proses 'Connecting to UGM-Secure'
Tunggu hingga proses *connecting* selesai.



15. Akan muncul Pop Up Windows berupa Permintaan 'Additional log on information'
Klik pilihan 'Enter/select additional log on information' seperti terlihat dalam gambar berikut



16. Selanjutnya akan muncul Pop Up Windows berupa isian 'Nama Account' dan 'Password Account'. Isi sesuai dengan Account UGM-ID atau ID-Kantor Pusat lalu klik tombol 'OK' Domain tidak perlu diisi (dikosongkan)



17. Jika Account dan Password sesuai maka proses koneksi akan dijalankan.
Selanjutnya akan muncul pesan 'Successfully connected to UGM-Secure' yang menandakan bahwa kita sudah terhubung ke WiFi UGM-Secure.

